

TEST POUR TAMBOURS

Le test se compose de quatre parties :

1. Présenter les principes ci-dessous au tempo final (sans la progression), sauf le roulement qui devra être exécuté complètement.
2. Jouer les lignes ci-dessous (tirées de *Marche pas d'ssus* de Nicolas Cuérel).
3. Exécuter une pièce jouée dans sa société (prendre une partition, le jour du test, pour l'expert).
4. Un exercice de lecture à vue sera demandé, mais ne sera pas pris en compte pour l'évaluation du candidat.

Roulement

Tempo 120



Flas

Tempo 100



Ra de 5

Tempo 100



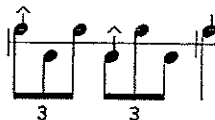
Moulin simple

Tempo 120



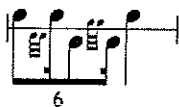
Bataflas

Tempo 100

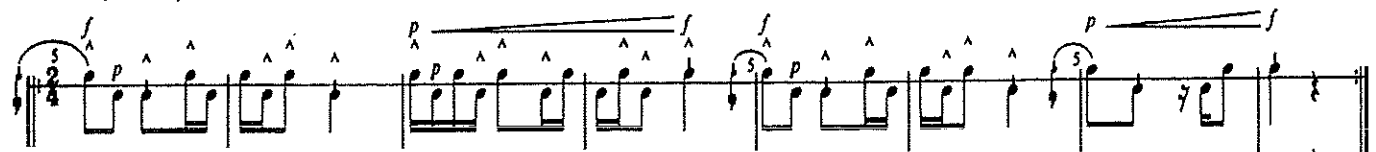


Coup de diane simple

Tempo 80



Etude 1 (en 2/4)



Etude 2 (en 2/4)

